


# DETAILLY

ZMĚNY	c		DATUM		PODPIS	
	b					
	a					

INVESTOR:

<b>Královéhradecký kraj</b>	<b>Královéhradecký kraj</b> Pivovarské nám. 1245, 500 03 Hradec Králové tel.: +420 495 817 111, fax: +420 495 817 336 e-mail: posta@kr-kralovehradecky.cz
-----------------------------	--

GENERÁLNÍ PROJEKTANT:

HLAVNÍ INŽENÝR PROJEKTU:	Ing. arch. Jakub MASÁK	 <b>Masak &amp; Partner</b> Masák & Partner s.r.o. Rooseveltova 39/575 160 00 Praha 6 tel.: +420 770153 233 e-mail: info@masak-partner.com

PROJEKTANT:

<b>TECHNICO Opava s.r.o.</b>	<b>TECHNICO</b> architects & engineers TECHNICO Opava s.r.o. Hradecká 1576/51 746 01 Opava tel: 553 760 970 info@technico.cz
------------------------------	--

PROJEKTANT:

ZODP. PROJEKTANT:	Ing. Matěj KUDLÍK	
VYPRACOVAL:	Ing. Eva MACÁKOVÁ	
	Bc. Lukáš VÝTISK	
KONTROLOVAL:	Ing. Martin ULICHÝ	

ČÍSLO  
PARÉ:

ČÁST DOKUMENTACE:

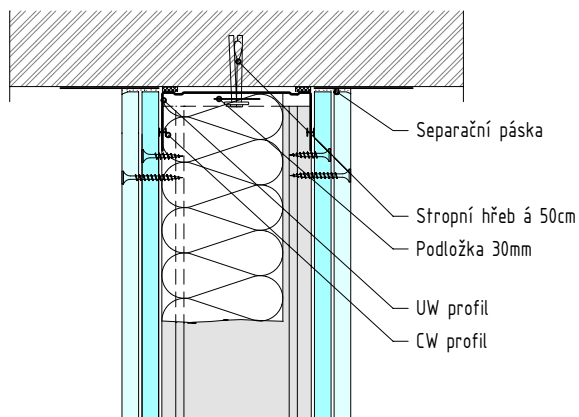
## D.1.1. ARCHITEKTONICKO STAVEBNÍ ŘEŠENÍ

Vybudování přírodovědecké expozice a návštěvnického centra pro inovativní prezentaci přírodního dědictví Muzea východních Čech v Hradci Králové, Centrální krajský depozitář, Vrbenského kasárna K. ú. Hradec Králové, parc. č.: st. 291/2, 239/4, 239/87, 239/105, 239/126, 239/127, 240/1, 240/7, 240/26, 240/27, 1487, 1496	FORMÁT	A4
	DATUM	05/2023
	STUPEŇ	DPS
	ZAKÁZKOVÉ ČÍSLO	TO-612-DPS
<b>DETAILY</b>	MĚŘÍTKO:	ČÍSLO VÝKRESU: <b>D.1.1.c.09.</b>

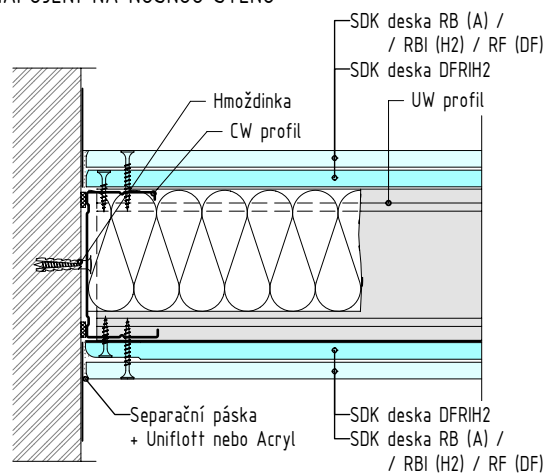
# DETAILY SDK KONSTRUKCÍ

## JEDNODUCHÝ RASTR - DVOJITÉ OPLÁŠTĚNÍ

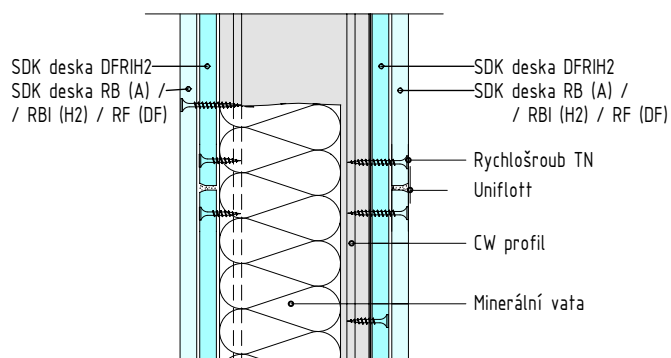
NAPOJENÍ NA STROP



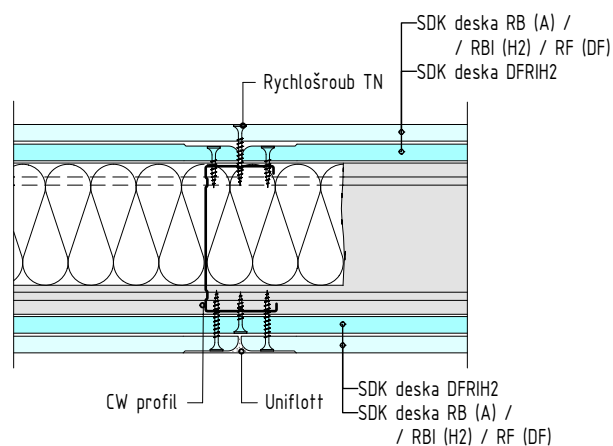
NAPOJENÍ NA NOSNOU STĚNU



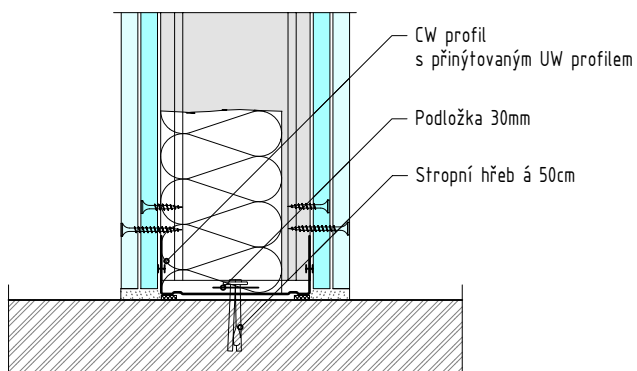
ŘEZANÝ SPOJ DESEK



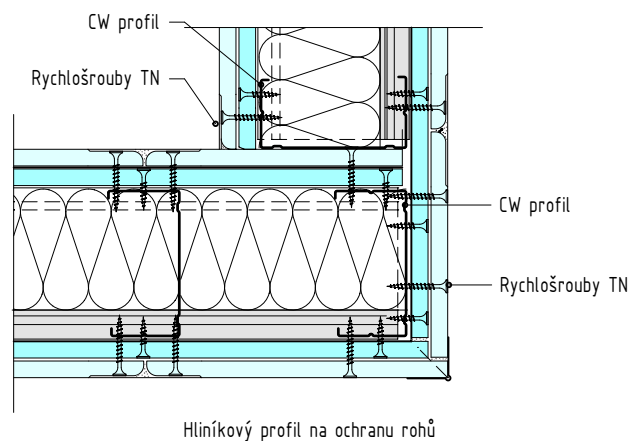
SPOJENÍ DESEK



NAPOJENÍ U PODLAHY



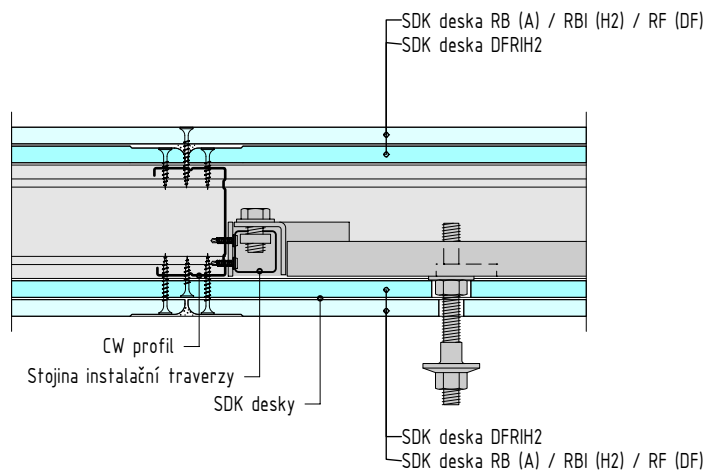
PROVEDENÍ ROHU



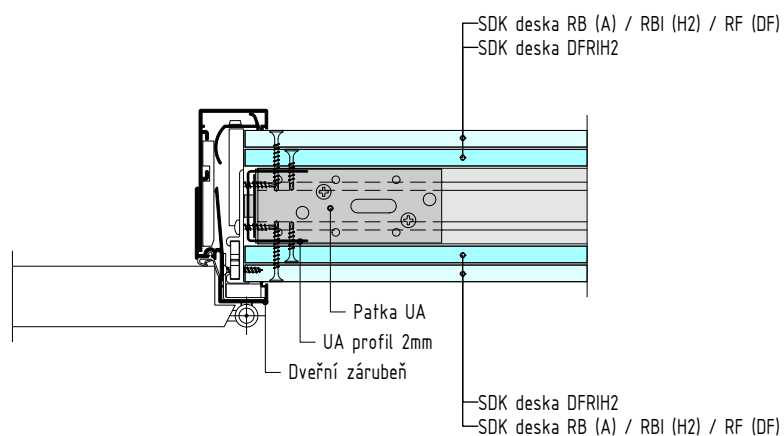
# DETAILY SDK KONSTRUKCÍ

## INSTALAČNÍ TRAVERZY A ZÁRUBNĚ

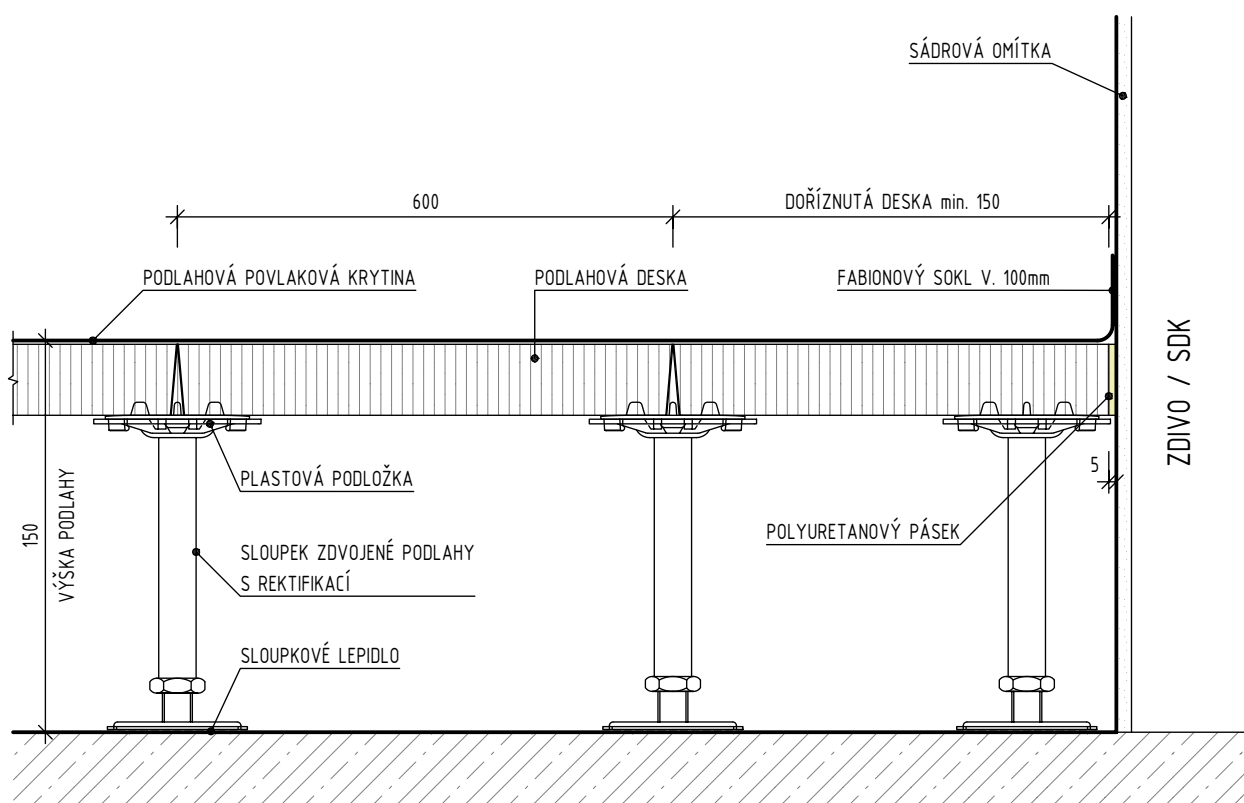
### ÚCHYT PRO UMYVADLO



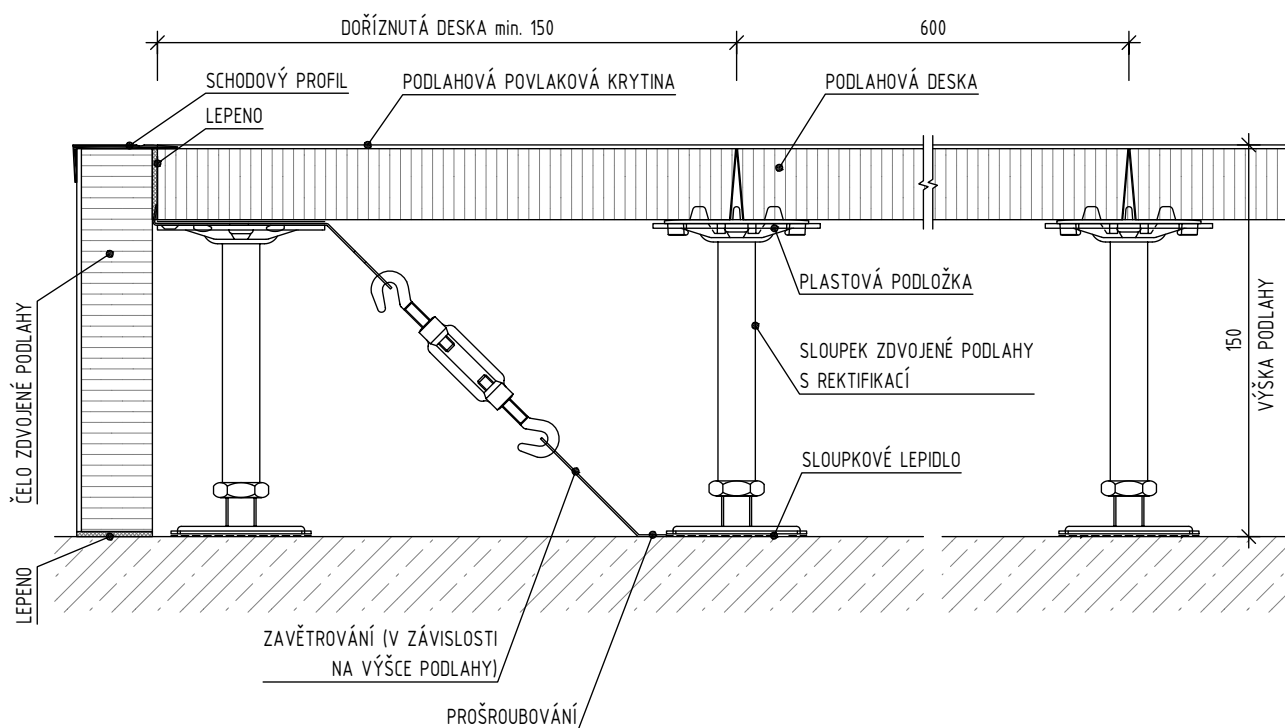
### ZÁRUBĚŇ



## UKONČENÍ ZDVOJENÉ PODLAHY U STĚNY

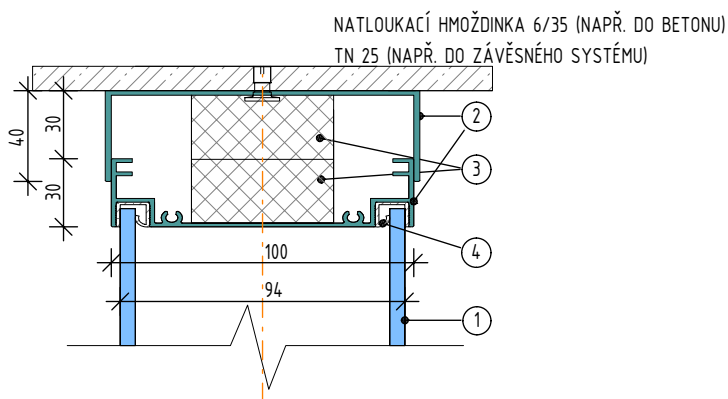


## UKONČENÍ ZDVOJENÉ PODLAHY S ČELEM

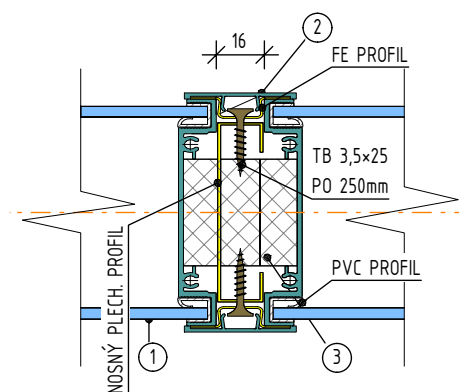


# DETAILY PROSKLENÝCH PŘÍČEK

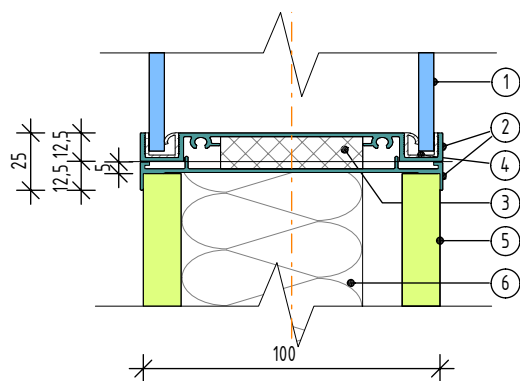
DETAIL UKONČENÍ PROSKLENÉ PŘÍČKY U STROPU



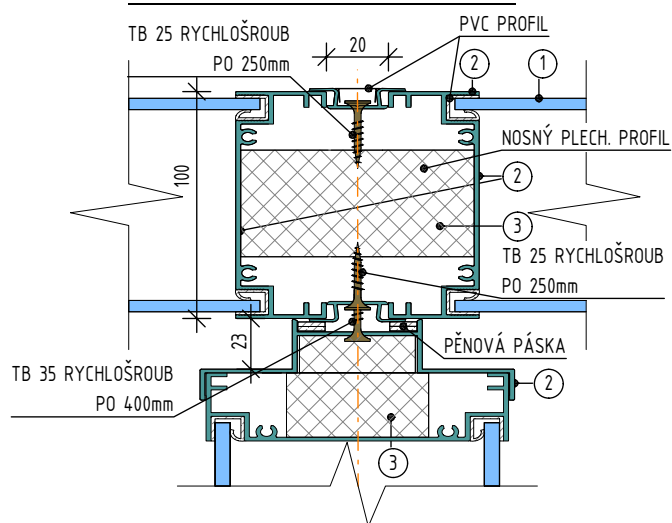
DETAIL SPOJENÍ DVOU PROSKLENÝCH MODULŮ



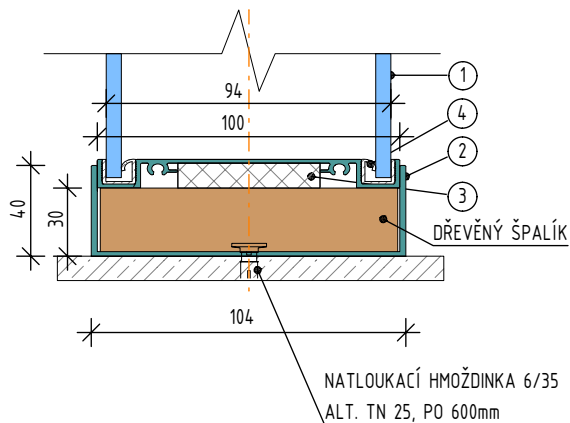
SVISLÉ NAPOJENÍ PLNÉ A SKLENĚNÉ STĚNY



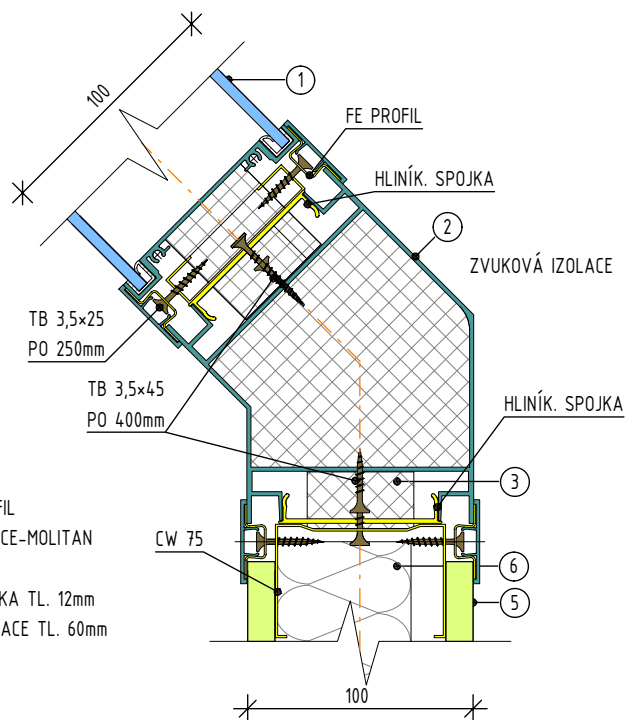
DETAIL SPOJE DVOU PROSKLENÝCH MODULŮ PŘES



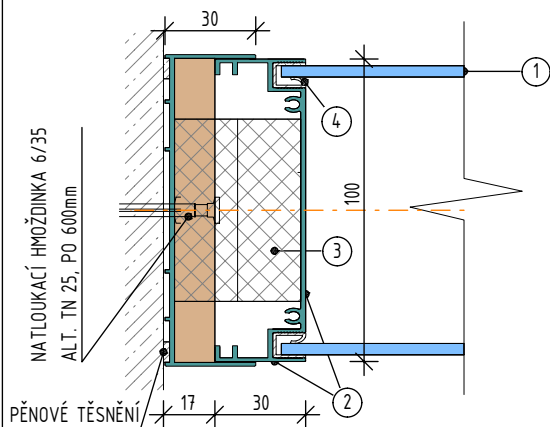
DETAIL PROSKLENÉ PŘÍČKY U PODLAHY



DETAIL SPOJE PLNÉ A PROSKLENÉ STĚNY

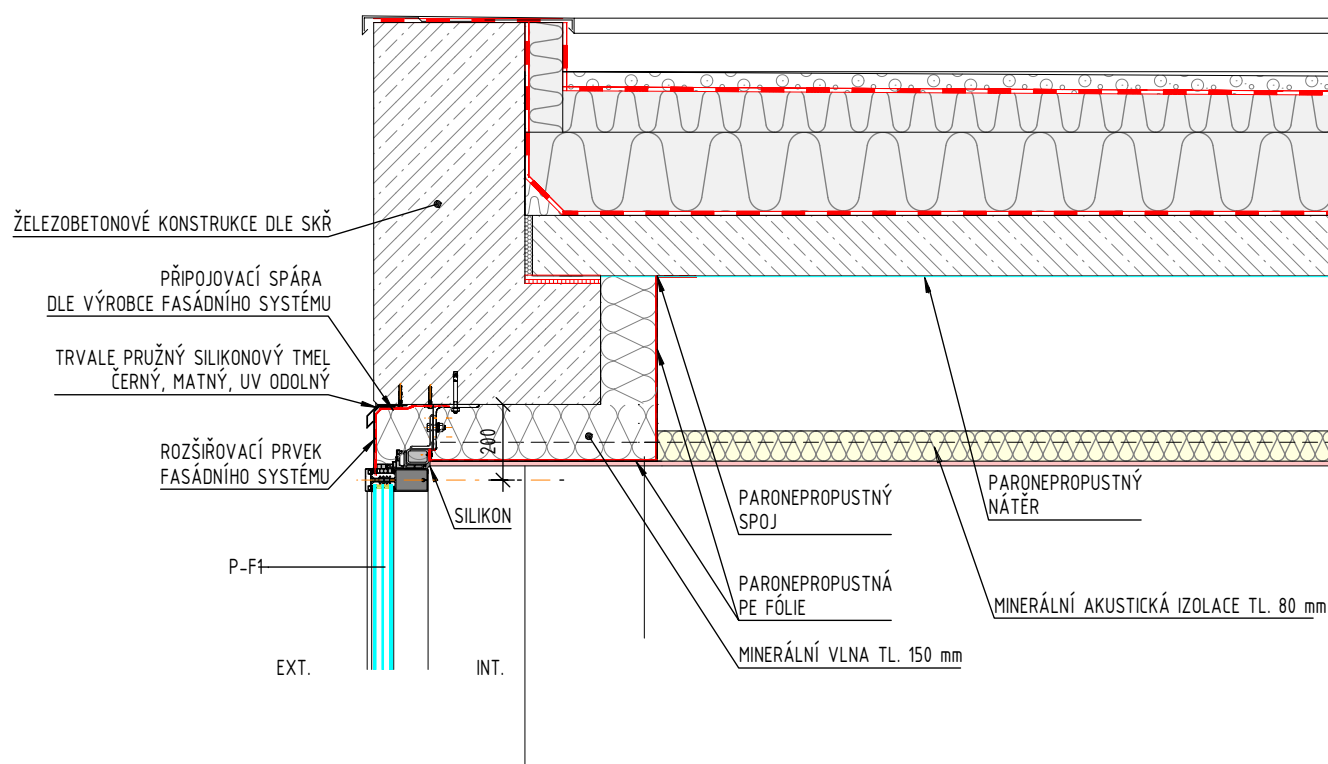


DETAIL UKONČENÍ PROSKLENÉ PŘÍČKY U STĚNY



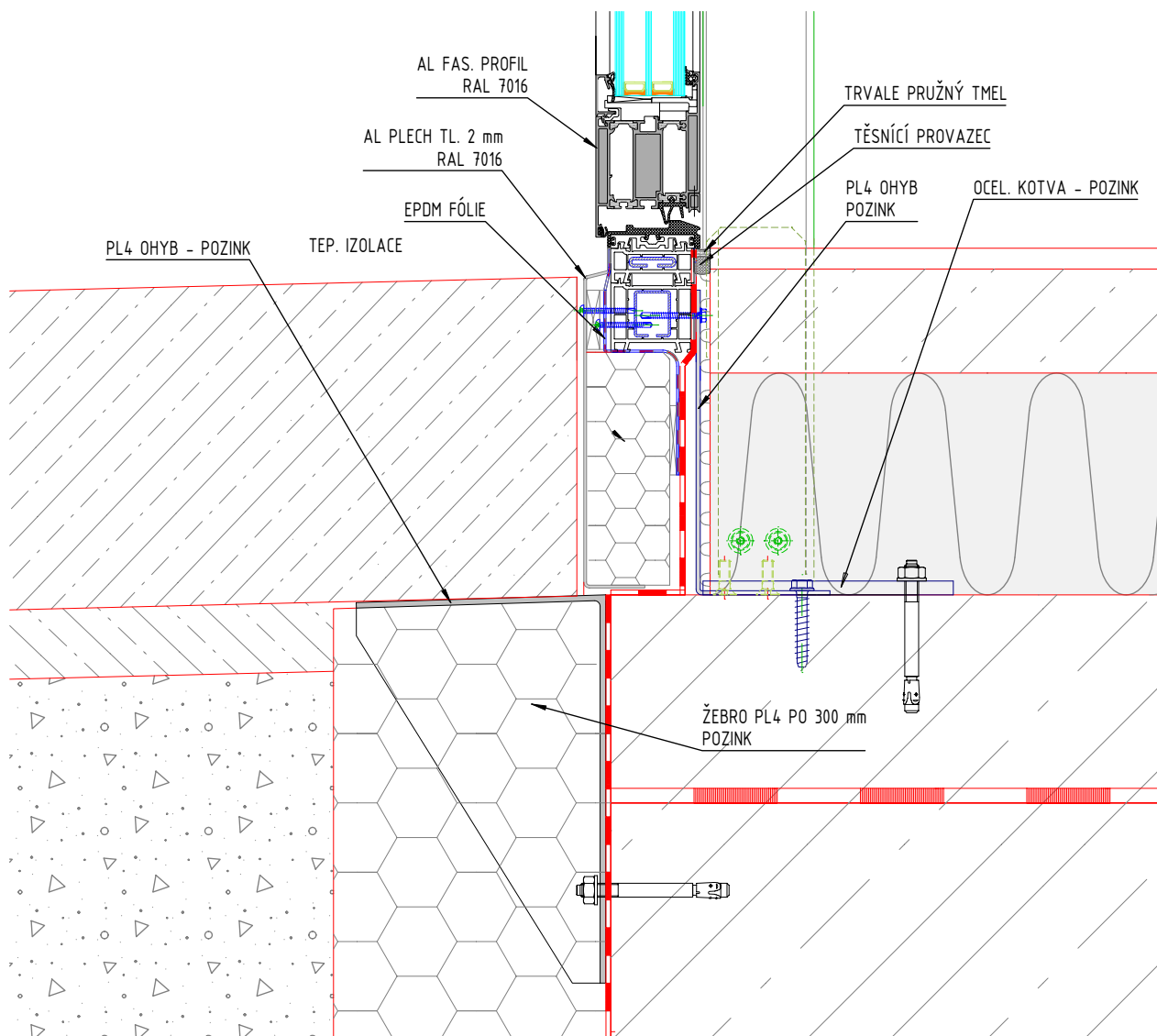
- 1 PROSKLENÍ
- 2 HLINÍKOVÝ PROFIL
- 3 ZVUKOVÁ IZOLACE-MOLITAN
- 4 PVC TĚSNĚNÍ
- 5 LTD DŘEVOTŘÍSKA TL. 12mm
- 6 AKUSTICKÁ IZOLACE TL. 60mm

# DETAIL JIHOVÝCHODNÍ ATIKY PŘÍSTAVBY S NAPOJENÍM SKLOPŘÍČKOVÉ FASÁDY A POUŽITÍM ISOKORP VE STŘEŠNÍ K-CI M 1:20



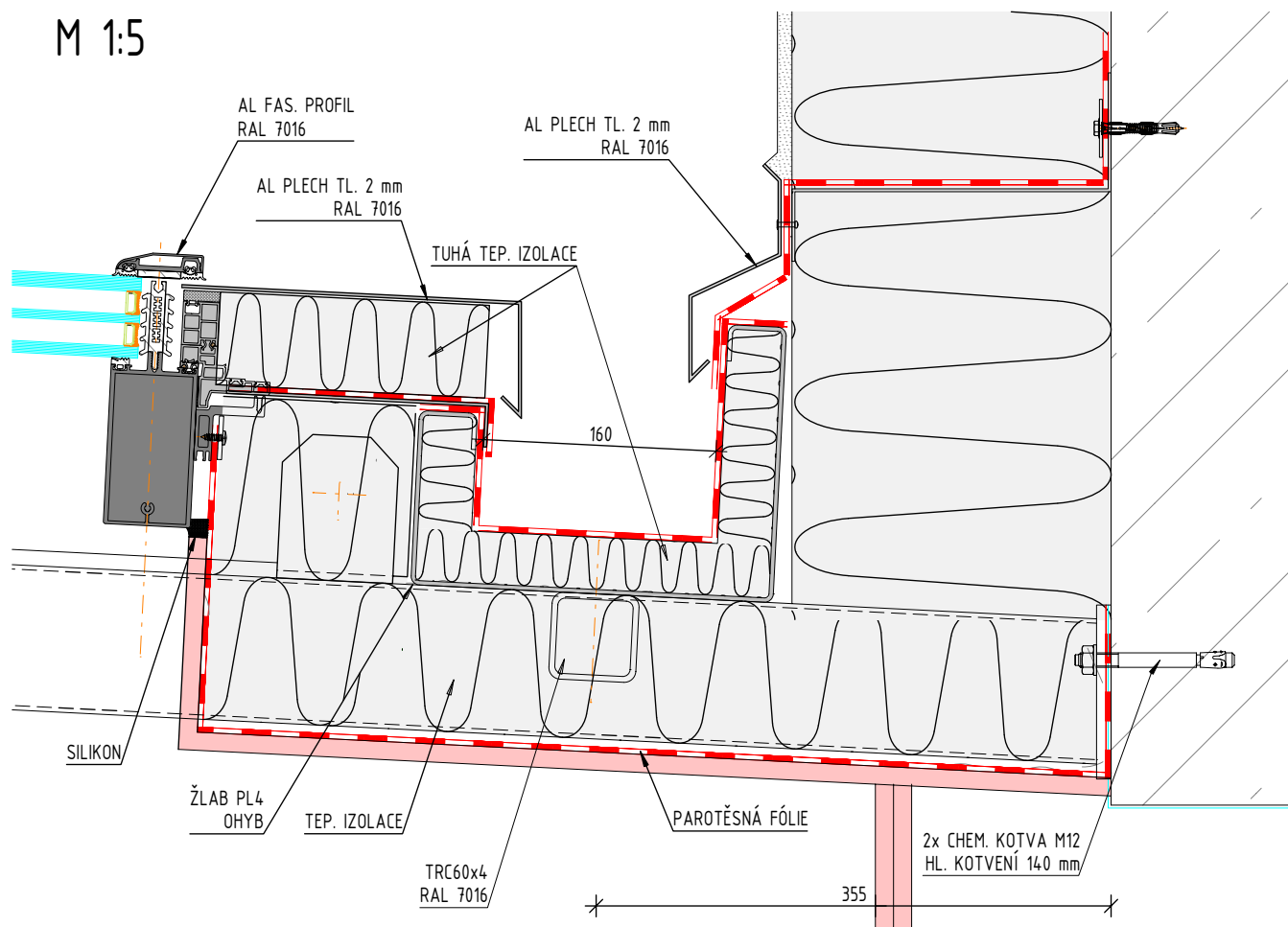
# DETAIL SKLOPŘÍČKOVÉ FASÁDY U PODLAHY

M 1:5



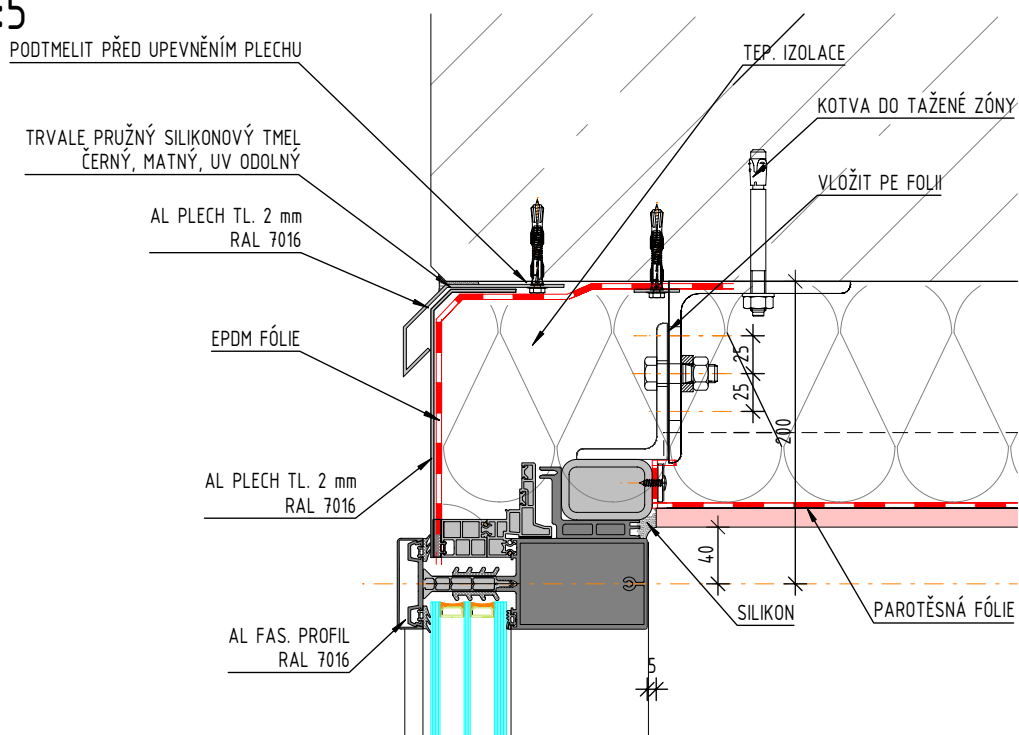
# DETAIL ÚŽLABÍ MEZI ATIKOU A PROSKLENOU STŘECHOU

M 1:5



# DETAIL NADPRAŽÍ SKLOPŘÍČKOVÉ FASÁDY

M 1:5



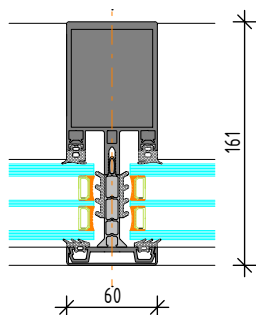


# ZÁKLADNÍ DETAILS PROFILŮ

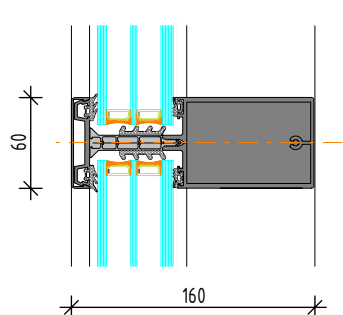
M 1:5

ZÁKLADNÍ PROFILY

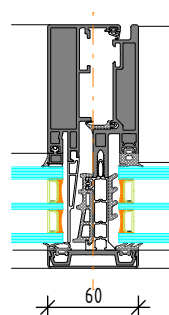
BĚŽNÝ SLOUPEK



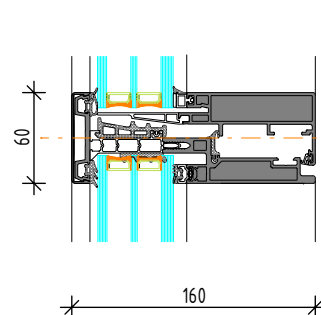
BĚŽNÝ PAŽDÍK



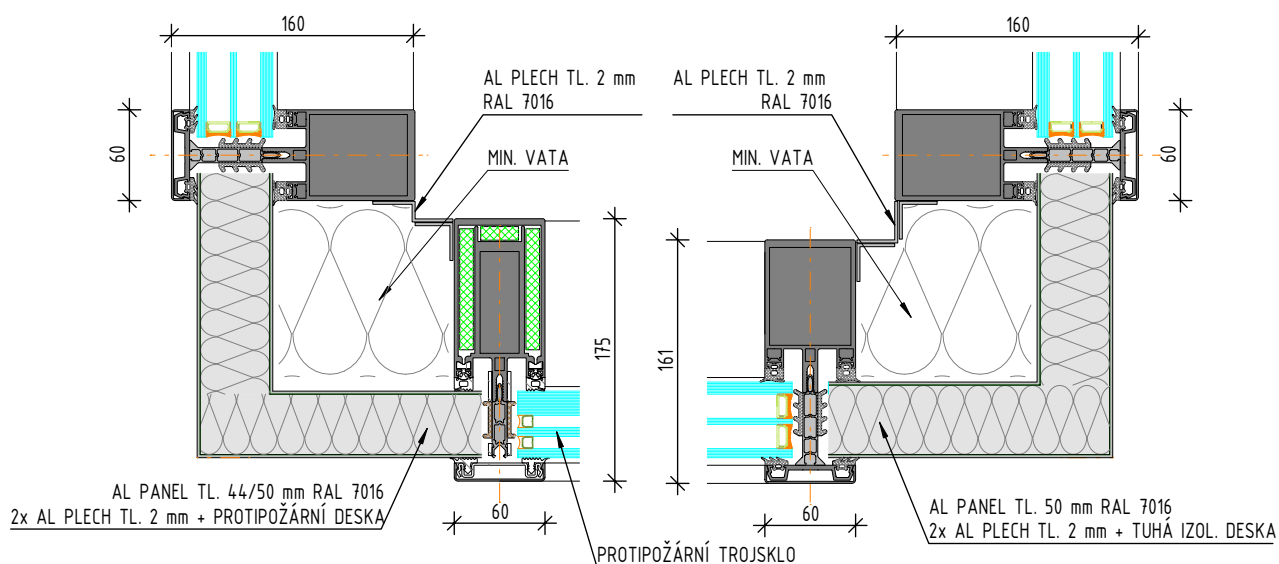
OKENNÍ SLOUPEK



OKENNÍ PAŽDÍK



## ŘEŠENÍ ROHŮ



STATICKÝ NÁVRH PROFILŮ, VÝZTUH A SKEL JE SOUČÁSTÍ DODAVATELSKÉ DOKUMENTACE

# DETAIL PROSKLENÉ PŘÍČKY U PRŮVLAKU STŘEŠNÍ KONSTRUKCE M 1:5

